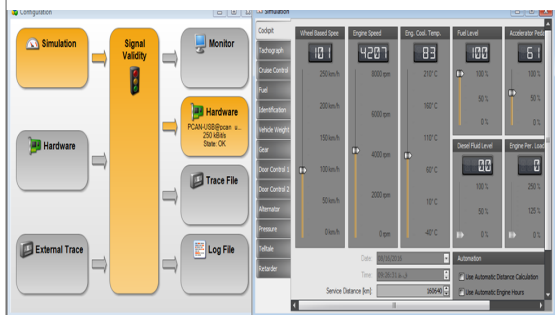


معرفی تجهیزات منحصر به فرد آزمایشگاه

شبیه ساز FMS-ECU

شبیه سازی سیگنال های ECU در قالب پروتکل های FMS استفاده می شود . این نرم افزار به منظور تست پارامترهایی مانند سرعت خودرو ، دور موتور خودرو و کل مسافت طی شده توسط خودرو از دستگاه های OBU استفاده می شود .



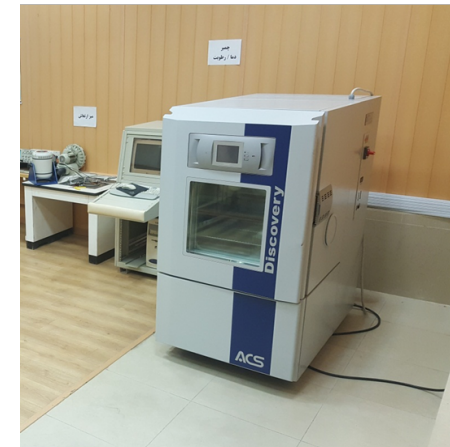
معرفی آزمایشگاه مرجع تست تجهیزات خودرویی

با بهره گیری از دانش اعضای علمی پژوهشکده برق و فناوری اطلاعات در راستای توسعه تجهیزات و مدیریت حمل و نقل خودرویی جاده ای تنها آزمایشگاه مرجع آزمون تجهیزات خودرویی کشور در سازمان پژوهش های علمی و صنعتی ایران تاسیس گردید. این آزمایشگاه به عنوان بازوی عملی سازمان راهداری و پلیس راهنمایی و رانندگی نقشی مهم و موثر را ایفا می کند.

زیر بخش های آزمایشگاه مرجع ITS

- آزمایشگاه آزمون فیزیکی
- آزمایشگاه آزمون الکترونیکی
- آزمایشگاه آزمون رادیویی
- آزمایشگاه آزمون محیطی
- آزمایشگاه آزمون عملکردی

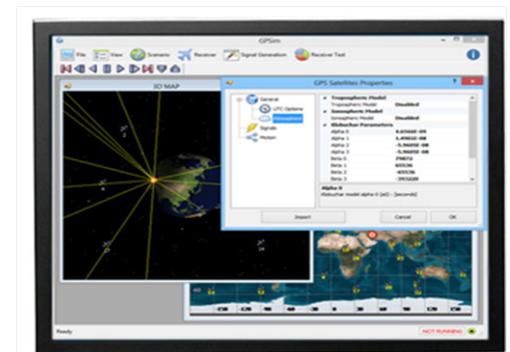
آزمایشگاه مرجع آزمون تجهیزات ناوگان خودرویی



پژوهشکده برق و
فناوری اطلاعات

سامانه شبیه ساز GPS

سیستم طراحی شده قابلیت شبیه سازی کامل سیستم ناوبری ماهواره ای (GPS) را دارد و می تواند انواع سناریوها با دینامیک های متفاوت (از ثابت تا موشک و ماهواره) را شبیه سازی نموده و امکان تست و آزمون گیرنده های GPS را فراهم نماید



معرفی سامانه GPRS Gateway

سامانه GPRS Gateway به منظور برقراری ارتباط بین دستگاه ی نصب شده بر روی خودروها (در حال حاضر خوردوهای سنگین) و پاسگاه های پلیس سیستم طراحی و پیاده سازی شده است. با استفاده از این سامانه اطلاعاتی فراتر از مسیر حرکت و پیگیری خودرو منتقل می گردد این اطلاعات شامل اطلاعات ECU، تغییر جهت ها و سایر اطلاعات مهم برای گزارشات مدیریتی از آن میباشد.

دستگاه چمبر

چمبر آزمایشگاهی یا چمبر تست دما و رطوبت ، شبیه سازی کننده ی یک محیط کوچک برای تست اثرات شرایط حاد همانند دما های فوق العاده بالا ، رطوبت و نور بر روی یک نمونه یا محصول است .

