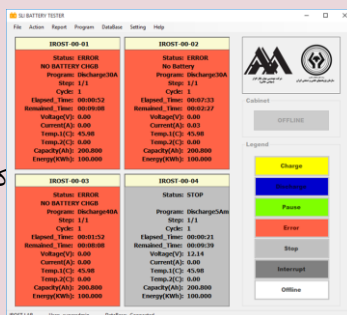
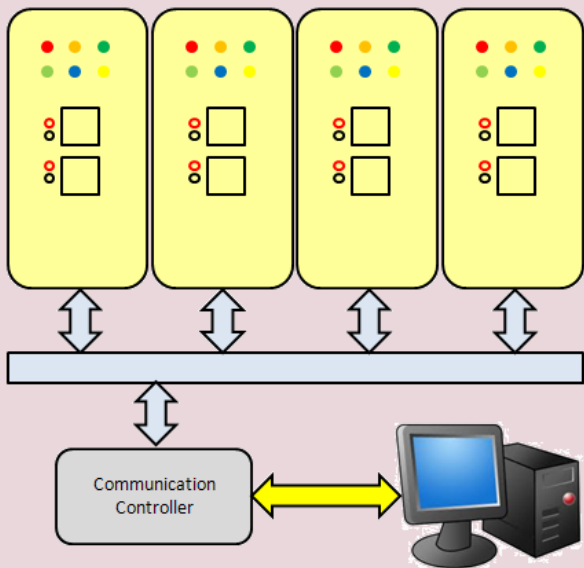
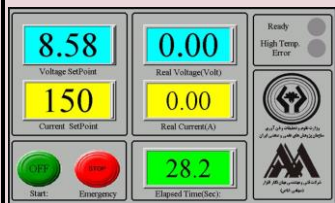


## بستر آزمون باتریهای اسید-سربی

در آزمایشگاه تست باتری امکان تست همزمان ۴ باتری با ظرفیت ۶۰ آمپر ساعت وجود دارد که کلیه اطلاعات مربوط به پارامترهای مختلف باتری در پایگاه داده ذخیره شده و امکان گزارش‌گیری از پارامترهای باتری در حین انجام تست وجود دارد.



کنترل و مانیتورینگ شارژ باتری



کنترل و مانیتورینگ دشارژ باتری

## معرفی آزمایشگاه

آزمایشگاه تست باتری، محلی برای انجام آزمون باتریهای مختلف از جمله اسید-سربی، نیکل-کادمیوم، لیتیوم، ایتیوم-یونی می‌باشد که این آزمونها بر اساس استانداردهای ملی/بین المللی مورد استفاده مراکز معتبر عملی در دنیا انجام می‌گیرد. در این آزمایشگاه بستر آزمونهای الکتریکی این نوع باتریها ایجاد شده و انجام آزمونهای استاندارد مرتبط در آن امکانپذیر است.

### استانداردهای اصلی

- **ISIRI 70-1** (Lead-acid starter batteries, part1: General requirements and methods of test)
- **IEC 62133** (Secondary cells and batteries containing alkaline or other non-acid electrolytes – Safety requirements for portable sealed secondary cells, and for batteries made from them, for use in portable applications)

### آزمونهای قابل انجام بر اساس استاندارد

- آزمون ظرفیت ۲۰ ساعته باتریهای اسید-سربی

- آزمون پذیرش شارژ باتریهای اسید-سربی

- آزمون بقای شارژ باتریهای اسید-سربی

- آزمون دوام و آزمون فرسایش باتریهای اسید-سربی

- آزمون چرخهای باتریهای اسید-سربی

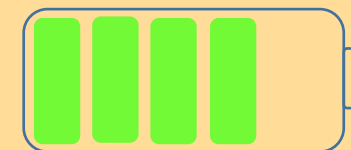
- آزمون نگهداری الکترولیت

- آزمون مقاومت ارتعاش

- آزمون مصرف آب



سازمان پژوهش‌های علمی و صنعتی ایران  
پژوهشکده برق و فناوری اطلاعات



## آزمایشگاه تست باتری

مسئول آزمایشگاه

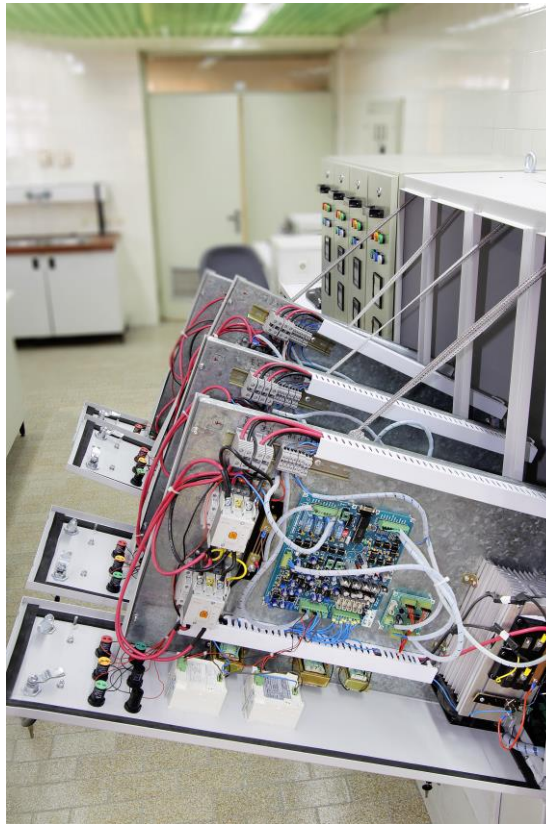
- دکتر غلامرضا فراهانی، عضو هیئت علمی

## - تست باتریهای نیکل-کادمیوم، لیتیم، لیتیم-یون

در آزمایشگاه تست باتری، امکان تعریف سیکل‌های مختلف شارژ و دشارژ باتریهای مختلف مطابق استاندارد مربوطه وجود دارد



## - ساخت افزار Raspberry Pi و مدارات کنترلی



## بستر آزمون باتریهای اسید-سربی

در آزمایشگاه تست باتری امکان دشارژ باتریهای اسید-سربی با جریان ۱۰۰۰ آمپر مطابق استاندارد وجود داشته و علاوه بر امکان تست باتریهای خودرویی، امکان تست باتریهای موتورسیکلت نیز در ایت آزمایشگاه فراهم شده است.

